



 **orto** *Brasil*  
**medical**

Comércio Atacadista de Materiais Médicos Hospitalares






# EM100

Motores Series E

## PERFURADOR CIRÚRGICO MULTIFUNCIONAL



### Modelo EM100

-  NOVO DESIGN
-  ERGONÔMICO
-  SILENCIOSO

### ACESSÓRIOS

-  Bateria\*
-  Carregador
-  Estação de carregamento
-  Adaptador de esterilização
-  Cápsula de bateria
-  Chave de mandril

### Informações Técnicas

#### Peça de mão

Potência  
200W  
Ruído  
≤ 60 dB (A)

#### Bateria

Capacidade  
3000 mAh  
Tempo de Carregamento  
3-4hrs  
Tipo de bateria  
Lítio  
Tensão Nominal  
14.8V

#### Carregador

Tensão de Entrada  
AC110-220V  
Frequência  
50-60Hz



### Adaptadores

#### Passa fio



SM1-6001  
0.7mm a 1.8mm  
2.0mm a 3.2mm

#### Reamer



SM1-3011  
0-300rpm

#### Perfurador



SM1-1001  
0-1.200rpm

### Opções de Engate Rápido



Engate Rápido  
0-300rpm | 0-1.200rpm  
Padrão Stryker



Engate Rápido  
0-300rpm | 0-1200rpm  
Padrão AO

\*Bateria Não Esterilizável

## MENOS RUÍDO DURANTE O PROCEDIMENTO



TODOS OS COMPONENTES PODEM SER ADQUIRIDOS SEPARADAMENTE.



# ES-1011

Motores Série E

**SERRA  
OSCILANTE**



**Modelo ES-1011**

- NOVO DESIGN
- ERGONÔMICO
- VERSÁTIL

**ACESSÓRIOS**

## Informações Técnicas

### Peça de mão

Potência  
**200W**

Velocidade máxima  
**0-180000cpm**

Ruído  
**≤ 75 dB (A)**

### Bateria

Capacidade  
**3000 mAh**

Tempo de Carregamento  
**3-4hrs**

Tipo de bateria  
**Lítio**

Tensão Nominal  
**14.8V**

### Carregador

Tensão de Entrada  
**AC110-220V**

Frequência  
**50-60Hz**



Bateria\*



Carregador



Estação de Carregamento



Adaptador de Esterilização



Cápsula de bateria

\*Bateria Não Esterilizável

**MENOS RUÍDO  
DURANTE O  
PROCEDIMENTO**



Ângulo de Oscilação da Serra:  $4 \pm 0.25\text{mm}$



TODOS OS COMPONENTES PODEM SER ADQUIRIDOS SEPARADAMENTE.



# EM300

Motores Série E

**MINI MOTOR  
CIRÚRGICO  
MULTIFUNCIONAL**



**Modelo EM300**

- ✓ PRATICIDADE
- ✋ FLEXIBILIDADE
- ↔ VERSATILIDADE

## Informações Técnicas

### Peça de mão

Potência  
100W

Ruído  
≤ 65 dB

### Bateria

Capacidade  
2200 mAh

Tempo de Carregamento  
2,5hrs

Tipo de bateria  
Lítio

Tensão Nominal  
7.2V

### Carregador

Tensão de Entrada  
AC110-220V

Frequência  
50-60Hz

## ACESSÓRIOS



Bateria\*



Carregador



Estação de Carregamento



Adaptador de Esterilização



Chave de mandril

\*Bateria Não Esterilizável

## Adaptadores

Quatro opções de adaptadores para diversos procedimentos na mesma peça de mão!

**MENOS RUÍDO  
DURANTE O  
PROCEDIMENTO**



### Mini Serra Oscilante



Velocidade máxima

0-16000cpm

### Mini Perfurador



Velocidade máxima

0-1100rpm

### Engate Rápido Padrão AO



Velocidade máxima

0-1100rpm

### Mini Passa Fio K-Wire



Velocidade máxima

0-1100rpm



TODOS OS COMPONENTES PODEM SER ADQUIRIDOS SEPARADAMENTE.



# NM500

Motores Série M

**MOTOR  
CIRÚRGICO  
MULTIFUNCIONAL**



**Modelo NM500**

- ↔ VERSÁTIL
- ✂️ MULTIUSO
- ✓ PRÁTICO

## ACESSÓRIOS

- Bateria\*
- Carregador
- Estação de Carregamento
- Adaptador de Esterilização
- Chave de Mandril

## Informações Técnicas

### Peça de mão

Potência  
150W

Velocidade máxima  
0.900rpm  
1.1800cpm

Ruído  
≤ 75 dB

### Carregador

Tensão de Entrada  
AC110-220V

Frequência  
50-60Hz

### Bateria

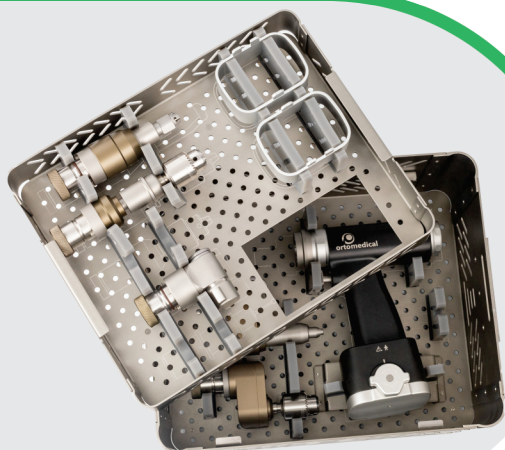
Capacidade  
1800mAh

Tempo de Carregamento  
2hrs

Tipo de bateria  
Ni-Mh

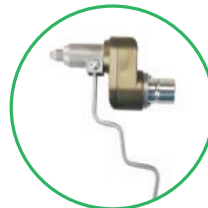
Tensão Nominal  
14.4V

**DIFERENTES  
ADAPTADORES  
DISPONÍVEIS**



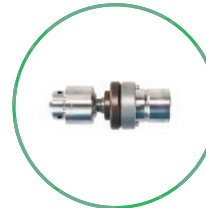
## Adaptadores

Passa Fio 0.8 a 1.8  
Passa fio 2.0 a 3.2



NM5-6001

Perfurador



NM5-1001

Reamer



NM5-3011

Serra Sagital  
Serra Esterno



NM5-S031

Serra Reciprocante



NM5-S011

Perfurador Canulado



NM5-2001

\*Bateria Não Esterilizável



TODOS OS COMPONENTES PODEM SER ADQUIRIDOS SEPARADAMENTE.

Registro Anvisa 807680769970015.

Registrado, Importado e Distribuído por: Ortomedical Comércio de Materiais Médicos Hospitalares LTDA.

CNPJ: 09.557.129/0001-70.

48 3380-9170 | comercial@ortomedicalbrasil.com

Rua José João de Souza, 589, Bairro Roçado, São José/SC - Brasil - 88108-170.



# NS-1511

Motores Série M

## SERRA OSCILANTE



Modelo NS-1511

- POTENTE
- ROBUSTO
- CORTE PRECISO

### Informações Técnicas

#### Peça de mão

Potência  
*150W*

Velocidade máxima  
*0-18000cpm*

Ruído  
*≤75dB*

#### Carregador

Tensão de Entrada  
*AC110-220V*

Frequência  
*50-60Hz*

#### Bateria

Capacidade  
*1800 mAh*

Tempo de Carregamento  
*2hrs*

Tipo de bateria  
*Ni-Mh*

Tensão Nominal  
*14,4V*

### ACESSÓRIOS



Bateria\*



Carregador



Estação de Carregamento



Adaptador de Esterilização

\*Bateria Não Esterilizável

## DIFERENTES LÂMINAS DISPONÍVEIS



TODOS OS COMPONENTES PODEM SER ADQUIRIDOS SEPARADAMENTE.



# ND-2511

Motores Série M

## PERFURADOR CANULADO



Modelo ND-2511

- POTENTE
- ROBUSTO
- CANULADO

### Informações Técnicas

#### Peça de mão

Potência  
*150W*

Velocidade  
máxima  
*0.900rpm*

Ruído  
*≤ 75 dB*

#### Bateria

Capacidade  
*1800 mAh*

Tempo de Carregamento  
*2hrs*

Tipo de bateria  
*Ni-Mh*

Tensão Nominal  
*14,4V*

#### Carregador

Tensão de Entrada  
*AC110-220V*

Frequência  
*50-60Hz*

### ACESSÓRIOS



Bateria\*



Carregador



Estação de  
Carregamento



Adaptador de  
Esterilização



Chave de  
Mandril

\*Bateria Não Esterilizável

## OPÇÃO COM OU SEM ENGATE RÁPIDO



TODOS OS COMPONENTES PODEM SER ADQUIRIDOS SEPARADAMENTE.

# ND-3511

Motores Série M

## PERFURADOR REAMER



Modelo ND-3511

- POTENTE
- ROBUSTO
- ALTO TORQUE

### Informações Técnicas

#### Peça de mão

Potência  
150W

Velocidade  
máxima  
0-300rpm

Torque  
14Nm

#### Carregador

Tensão de Entrada  
AC110-220V

Frequência  
50-60Hz

#### Bateria

Capacidade  
1800 mAh

Tempo de Carregamento  
2hrs

Tipo de bateria  
Ni-Mh

Tensão Nominal  
14,4V

### ACESSÓRIOS



Bateria\*



Carregador



Estação de  
Carregamento



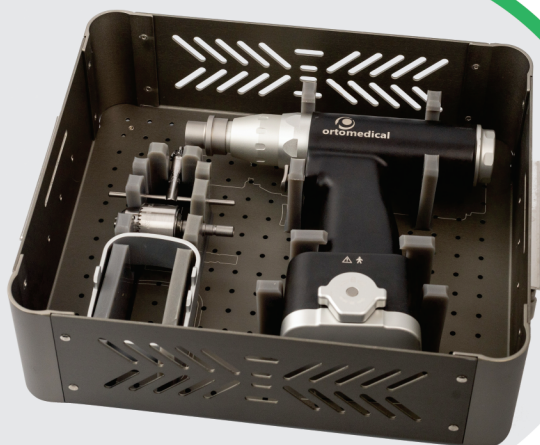
Adaptador de  
Esterilização



Chave de  
Mandril

\*Bateria Não Esterilizável

## OPÇÃO COM OU SEM ENGATE RÁPIDO



Pode conectar o eixo do alargador acetabular com cabeça de escareador. Diferentes marcas e interfaces podem ser personalizadas. (Hudson, AO, Stryker etc.)



TODOS OS COMPONENTES PODEM SER ADQUIRIDOS SEPARADAMENTE.

Registro Anvisa 807680769970015.

Registrado, Importado e Distribuído por: Ortomedical Comércio de Materiais Médicos Hospitalares LTDA.

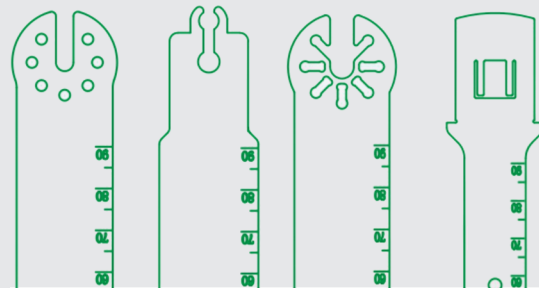
CNPJ: 09.557.129/0001-70.

48 3380-9170 | comercial@ortomedicalbrasil.com

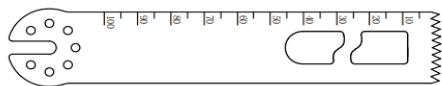
Rua José João de Souza, 589, Bairro Roçado, São José/SC - Brasil - 88108-170.



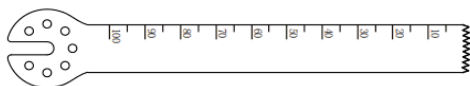
# LÂMINAS DE SERRA ORTOMEDICAL



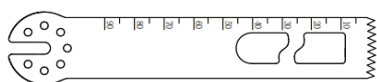
## LÂMINAS PARA SERRA



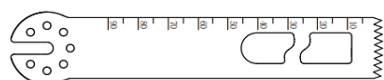
Código	Comprimento	Largura	Espessura
<b>RB-SB 100X22X1,2</b>	100mm	22mm	1.2mm



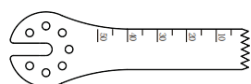
Código	Comprimento	Largura	Espessura
<b>RB-SB 100X13X1,0</b>	100mm	13mm	1.0mm



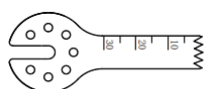
Código	Comprimento	Largura	Espessura
<b>RB-SB 90X19X1,2</b>	90mm	19mm	1.2mm



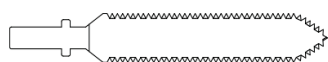
Código	Comprimento	Largura	Espessura
<b>RB-SB 90X19X1,0</b>	90mm	19mm	1.0mm



Código	Comprimento	Largura	Espessura
<b>RB-SB 50X13X0.8</b>	50mm	13mm	0.8mm

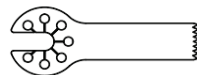


Código	Comprimento	Largura	Espessura
<b>RB-SB 50X14X0.5</b>	30mm	10mm	0.5mm

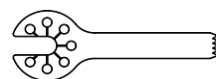


Código	Comprimento	Largura	Espessura
<b>RB-SB 92X13,4X1.0</b>	92mm	13,4mm	1.0mm

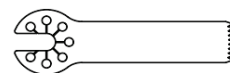
## LÂMINAS PARA MINI SERRA



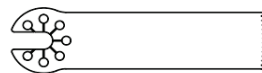
Código	Comprimento	Largura	Espessura
<b>RM-SB 22X0,8X0.5</b>	22mm	8mm	0.5mm



Código	Comprimento	Largura	Espessura
<b>RM-SB 25X5,5X0,5</b>	25mm	5.5mm	0.5mm

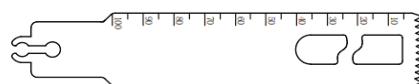


Código	Comprimento	Largura	Espessura
<b>RM-SB 31X9,5X0.5</b>	31mm	9.5mm	0.5mm

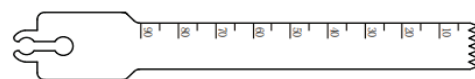


Código	Comprimento	Largura	Espessura
<b>RM-SB 39X13X0.5</b>	39mm	13mm	0.5mm

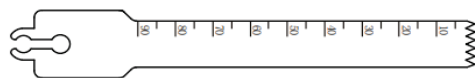
## LÂMINAS SERRA STRYKER



Código	Comprimento	Largura	Espessura
<b>ST-SB 100X25X1,2</b>	100mm	25mm	1.2mm



Código	Comprimento	Largura	Espessura
<b>ST-SB 90X12X1,2</b>	90mm	12mm	1.2mm



Código	Comprimento	Largura	Espessura
<b>ST-SB 90X13X1,2</b>	90mm	13mm	1.2mm

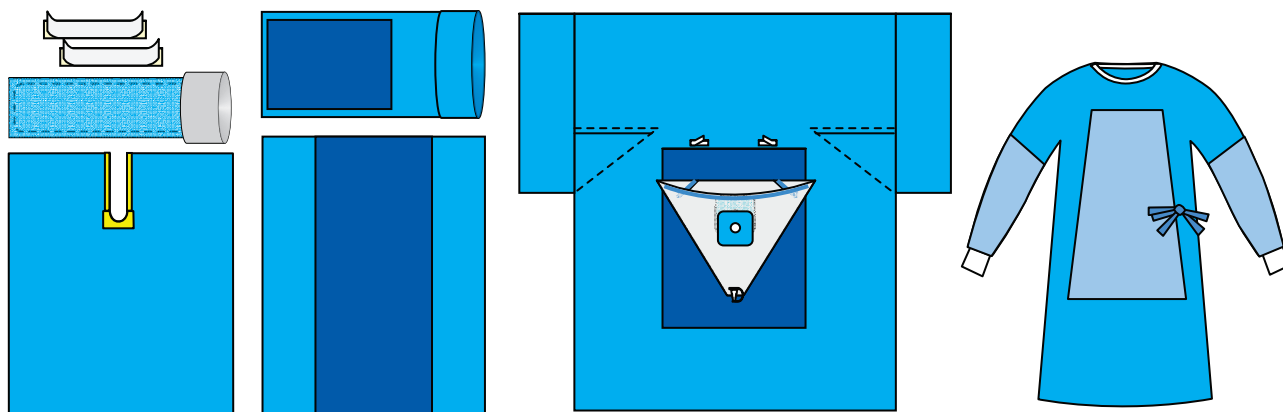


TODOS OS COMPONENTES PODEM SER ADQUIRIDOS SEPARADAMENTE.

# CAMPO CIRÚRGICO DESCARTÁVEL ESTÉRIL ORTOMEDICAL

## ARTROSCOPIA

CÓDIGO: 82659-N



Produto Livre de látex

STERILE | EO



### CÓDIGO: 82659-N

Registro ANVISA: 80769970008

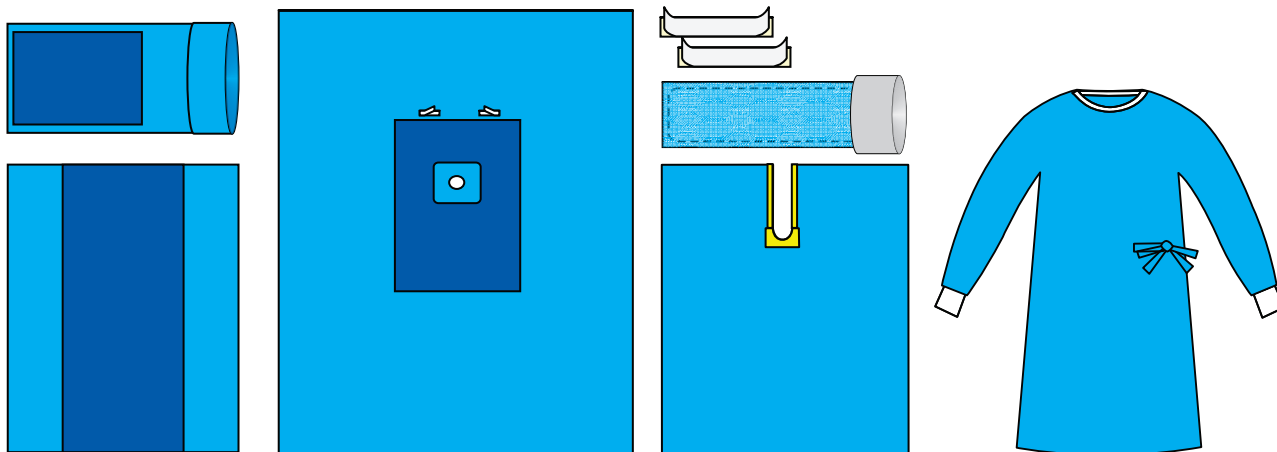
#### Conteúdo:

- 01 Campo Cirúrgico para Mesa de Mayo
- 01 Campo Cirúrgico de Suporte
- 01 Campo Cirúrgico para Artroscoopia
- 02 Fitas Adesivas
- 01 Campo Bota Elástica
- 01 Campo Cirúrgico com Fenestra em U
- 01 Avental Cirúrgico Reforçado Tamanho L
- 02 Toalhas de Mão

# CAMPO CIRÚRGICO DESCARTÁVEL ESTÉRIL ORTOMEDICAL

## ARTROPLASTIA

CÓDIGO: 82658-N



Produto Livre de látex

STERILE | EO



### CÓDIGO: 82658-N

Registro ANVISA: 80769970008

#### Conteúdo:

- 01 Campo Cirúrgico para Mesa de Mayo
- 01 Campo Cirúrgico de Suporte
- 01 Campo Cirúrgico para Artroplastia
- 02 Fitas Adesivas
- 01 Campo Bota Elástica
- 01 Campo Cirúrgico com Fenestra em U
- 01 Avental Cirúrgico Tamanho L
- 02 Toalhas de Mão



TODOS OS COMPONENTES PODEM SER ADQUIRIDOS SEPARADAMENTE.



# AVENTAL CIRÚRGICO ESTÉRIL DESCARTÁVEL ORTOMEDICAL

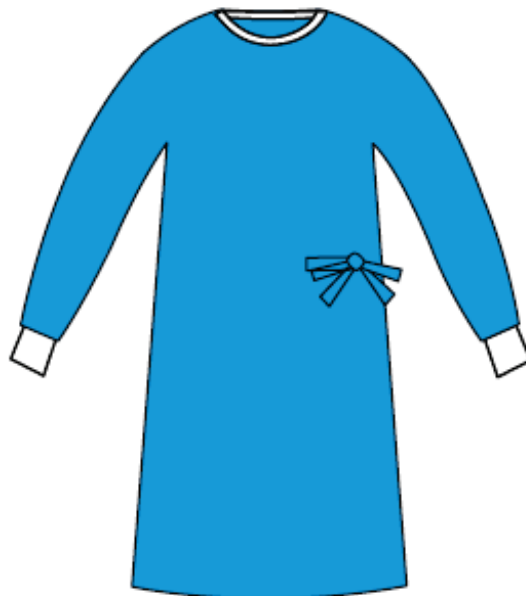
CÓDIGO: 74831-S-XL

CÓDIGO: 74831-S-XL

Tamanho	Dimensões
XL	140x165cm

\***Material:** SMMS 43gsm

**Registro ANVISA:** 80769970007



# AVENTAL CIRÚRGICO REFORÇADO ESTÉRIL DESCARTÁVEL ORTOMEDICAL

CÓDIGO: 74833-S-XL

CÓDIGO: 74833-S-XL

Tamanho	Dimensões
XL	140x165cm

\***Material:** SMMS: 43gsm com reforço de Película microporosa de 20gsm com SPP de 20gsm (Polipropileno)

**Registro ANVISA:** 80769970006



TODOS OS COMPONENTES PODEM SER ADQUIRIDOS SEPARADAMENTE.

# CÂNULA DE MICRODEBRIDAÇÃO ORTOMEDICAL



STRYKER

FOTO	CÓDIGO COMERCIAL	DESCRIÇÃO	COMPATIBILIDADE	COR
	40024201	DOUBLE AGGRESSIVE FULL RADIUS D=4,2MM; L=124MM	STRYKER	
	40025301	DOUBLE AGGRESSIVE FULL RADIUS D=5,3MM; L=124MM	STRYKER	
	40034201	AGGRESSIVE FULL RADIUS PLUS D=4,2MM; L=124MM	STRYKER	
	40035301	AGGRESSIVE FULL RADIUS PLUS D=5,3MM; L=124MM	STRYKER	
	40034204-ZA03	AGGRESSIVE FULL RADIUS PLUS - D=4,2MM; L=180MM	STRYKER	
	40032904-ZA03	AGGRESSIVE FULL RADIUS PLUS - D=2,9MM; L=90MM	STRYKER	
	60045704-ZA03	OVAL BURR - D=5,8MM; L=126MM; T=12	STRYKER	
	60046204-ZA03	OVAL BURR - D=6,2MM; L=180MM; T=12	STRYKER	

# CÂNULA DE MICRODEBRIDAÇÃO ORTOMEDICAL



LINVATEC

FOTO	CÓDIGO COMERCIAL	DESCRIÇÃO	COMPATIBILIDADE	COR
	41024201	DOUBLE AGGRESSIVE FULL RADIUS D=4,2MM; L=127,5MM	LINVATEC	
	41034201	AGGRESSIVE FULL RADIUS PLUS D=4,2MM; L=127,5MM	LINVATEC	
	41034204-ZA03	AGGRESSIVE FULL RADIUS PLUS - D=4,2MM, L=183,3MM	LINVATEC	
	61045704-ZA03	OVAL BURR - D=5,8MM; L=129,3MM T=12	LINVATEC	
	61046204-ZA03	OVAL BURR - D=6,2MM; L=183,3MM T=12	LINVATEC	



TODOS OS COMPONENTES PODEM SER ADQUIRIDOS SEPARADAMENTE.



# KIT BATERIA

## SYSTEM 6



EC-S



CB-S



B-S



AE-S

## SYSTEM 5



EC-E



C-E



CB-E



B-E



AE-E



TODOS OS COMPONENTES PODEM SER ADQUIRIDOS SEPARADAMENTE.

# INSTRUMENTAIS PARA ARTROSCOPIA

# LCA / LCP

- ↔ VERSÁTIL
- ✂️ MULTIUSO
- ✔️ PRÁTICO



**CAIXA PARA ESTERELIZAÇÃO**  
**Código**  
MY300271



**GUIA PONTA TIBIAL - LCA**  
**Código**  
39010022



**GUIA COTOVELO TIBIAL - LCA**  
**Código**  
39010023



**GUIA PONTA TIBIAL - LCP**  
**Código**  
39010024



**GUIA COTOVELO FEMORAL - LCP**  
**Código**  
39010025



TODOS OS COMPONENTES PODEM SER ADQUIRIDOS SEPARADAMENTE.